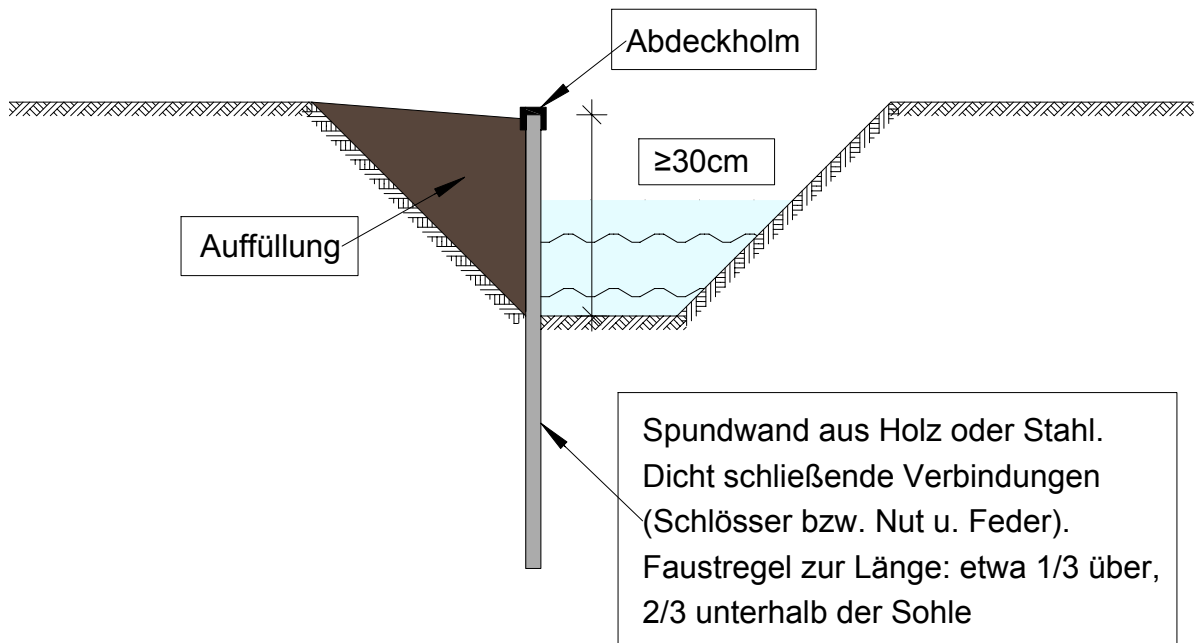


Genehmigungspflichtige Anlagen im Gewässer

Regelprofil III

Böschungsverbau mit Spundwand
(genehmigungspflichtiger Gewässerausbau)



Regelprofil IV

Böschungsverbau mit Winkelstütze (Betonfertigteile)
(genehmigungspflichtiger Gewässerausbau)

